



Montageanleitung VANyCARE®-Transporter-Boden

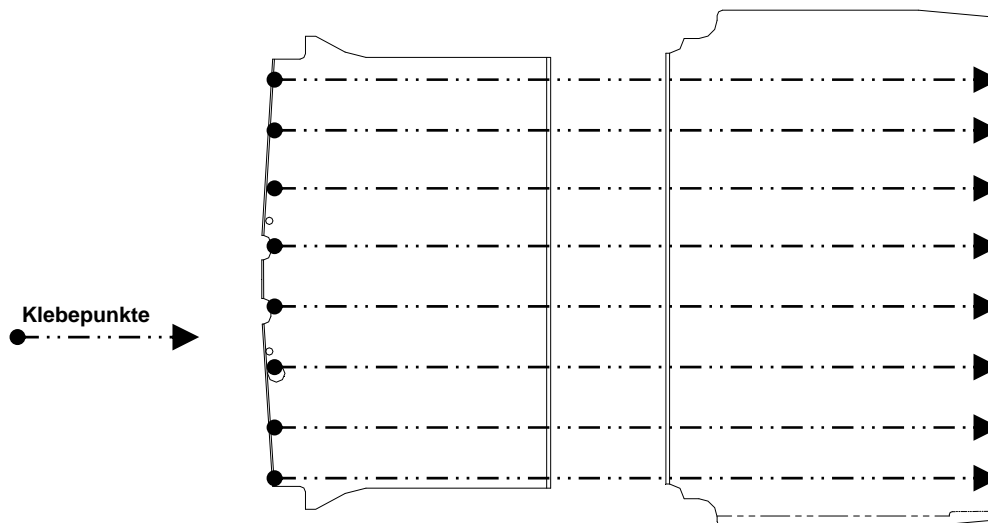
Citroen Berlingo/Peugeot Partner, Kastenwagen Radstand 2690 mm

Kantenschutz: Befestigung:

Der VANyCARE®-Boden ist an den Kanten mit feuchtigkeitsabweisendem Kantenschutz behandelt (**Kein Schutz gegen Staunässe!**). Wir empfehlen die Verklebung des VANyCARE®-Bodens mit der Ladefläche (aufpreispflichtiges Klebekit). Bitte entnehmen Sie die im VANyCARE®-Klebekit enthaltene Montageanleitung. Die Klebepunkte müssen auf die Ausformungen (Sicken) im Bodenbereich gelegt werden. Hierbei muss die Verklebung im Bereich der Außenkontur des Bodens besonders beachtet werden.

Alternativ kann der VANyCARE®-Boden verschraubt werden. Hierfür sind von Ihnen die Befestigungsbohrung anzubringen. Bitte prüfen Sie unbedingt, ob an den von Ihnen vorgesehenen Stellen eine Verschraubung ohne Beeinträchtigung der allgemeinen Sicherheit des Fahrzeuges möglich ist. Wir empfehlen, die Fahrzeugunterseite nach dem Verschrauben gegen mögliche Rostentwicklung durch entsprechende Konservierung zu schützen.

Zurrösen



Stückliste:

VANyCARE®-Transporter-Boden (**2-teilig**) gem. Skizze
1 Montagebeutel -Nr.: 22 (25 Stück Schnellbauschrauben, Edelstahl 3.9 x 25 mm)

