



Montageanleitung VANYCARE®-Transporter-Boden

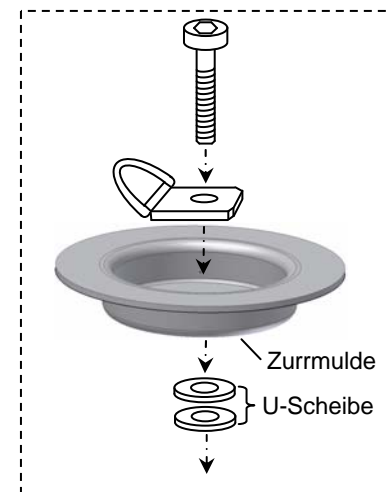
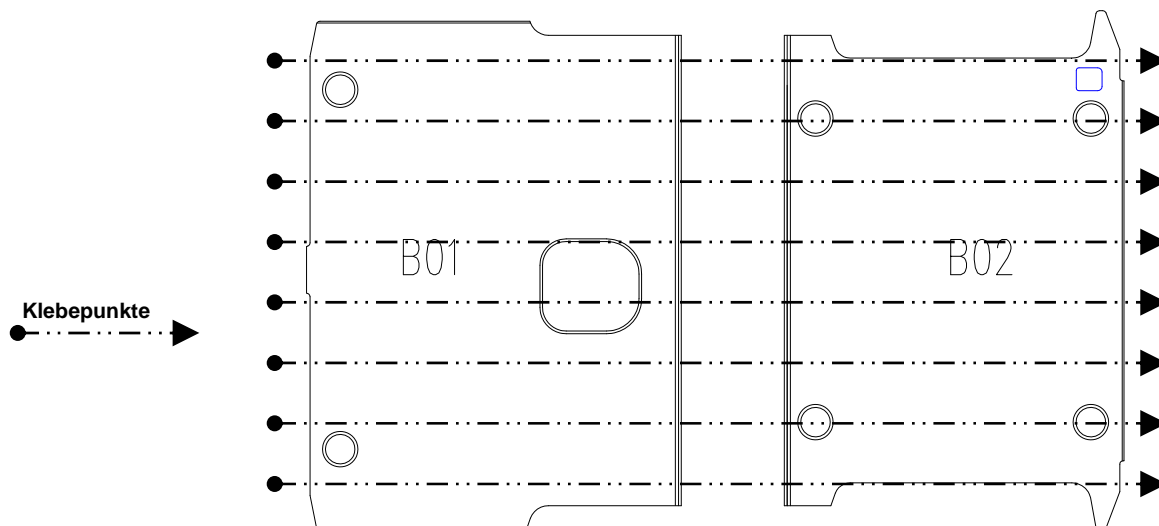
Fiat Doblo Cargo, Kastenwagen Radstand 3105 mm (Schiebetür rechts)

Kantenschutz: Befestigung:

Der VANYCARE®-Boden ist an den Kanten mit feuchtigkeitsabweisendem Kantenschutz behandelt (**Kein Schutz gegen Staunässe!**).
Wir empfehlen den VANYCARE®-Boden mit Hilfe der VANYCARE®-Zurrösenmulde zu klemmen.

Achtung: Die Zurrösen müssen bei der Verwendung der VANYCARE®-Zurrösenmulde Typ A mit 2 U-Scheiben zwischen Karosserie und Zurrösenmulde montiert werden (siehe Bild).

Zurrösen



Stückliste:

VANYCARE®-Transporter-Boden (2-teilig) gem. Skizze
1 Montagebeutel -Nr.:32

