



Montageanleitung VANyCARE®-Transporter-Boden

Nissan NV 200, Kastenwagen

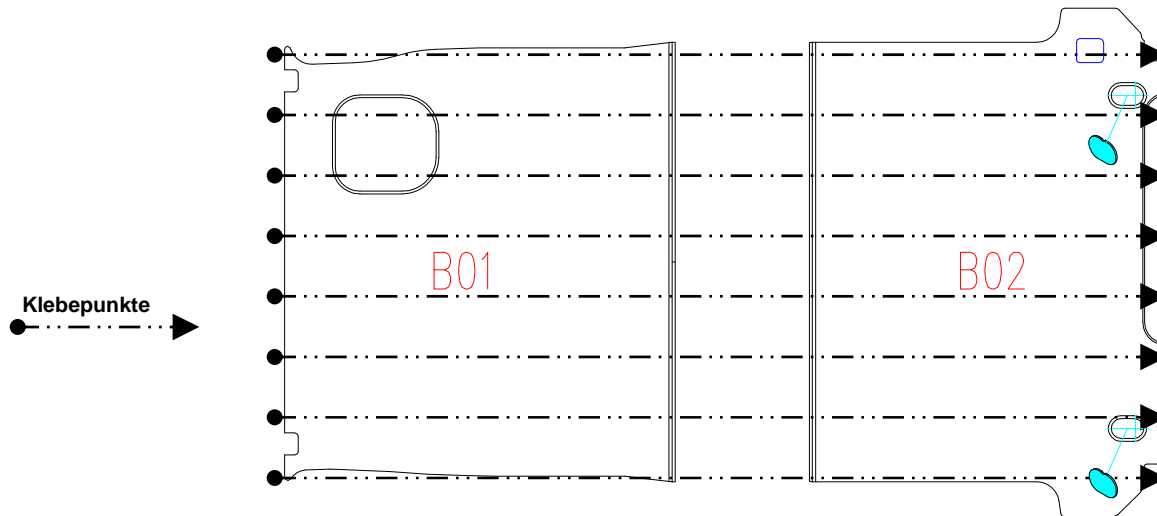
Radstand 2725 mm (Schiebetür rechts und Schiebetür links und rechts)

Kantenschutz: Befestigung:

Der VANyCARE®-Boden ist an den Kanten mit feuchtigkeitsabweisendem Kantenschutz behandelt (**Kein Schutz gegen Staunässe!**). Wir empfehlen die Verklebung des VANyCARE®-Bodens mit der Ladefläche (aufpreispflichtiges Klebekit). Bitte entnehmen Sie die im VANyCARE®-Klebekit enthaltene Montageanleitung. Die Klebepunkte müssen auf die Ausformungen (Sicken) im Bodenbereich gelegt werden. Hierbei muss die Verklebung im Bereich der Außenkontur des Bodens besonders beachtet werden.

Alternativ kann der VANyCARE®-Boden verschraubt werden. Hierfür sind von Ihnen die Befestigungsbohrung anzubringen. Bitte prüfen Sie unbedingt, ob an den von Ihnen vorgesehenen Stellen eine Verschraubung ohne Beeinträchtigung der allgemeinen Sicherheit des Fahrzeuges möglich ist. Wir empfehlen, die Fahrzeugunterseite nach dem Verschrauben gegen mögliche Rostentwicklung durch entsprechende Konservierung zu schützen.

Zurrösen



Stückliste:

VANyCARE®-Transporter-Boden (**2-teilig**) gem. Skizze
1 Montagebeutel -Nr.: 22 (25 Stück Schnellbauschrauben, Edelstahl 3.9 x 25 mm)

